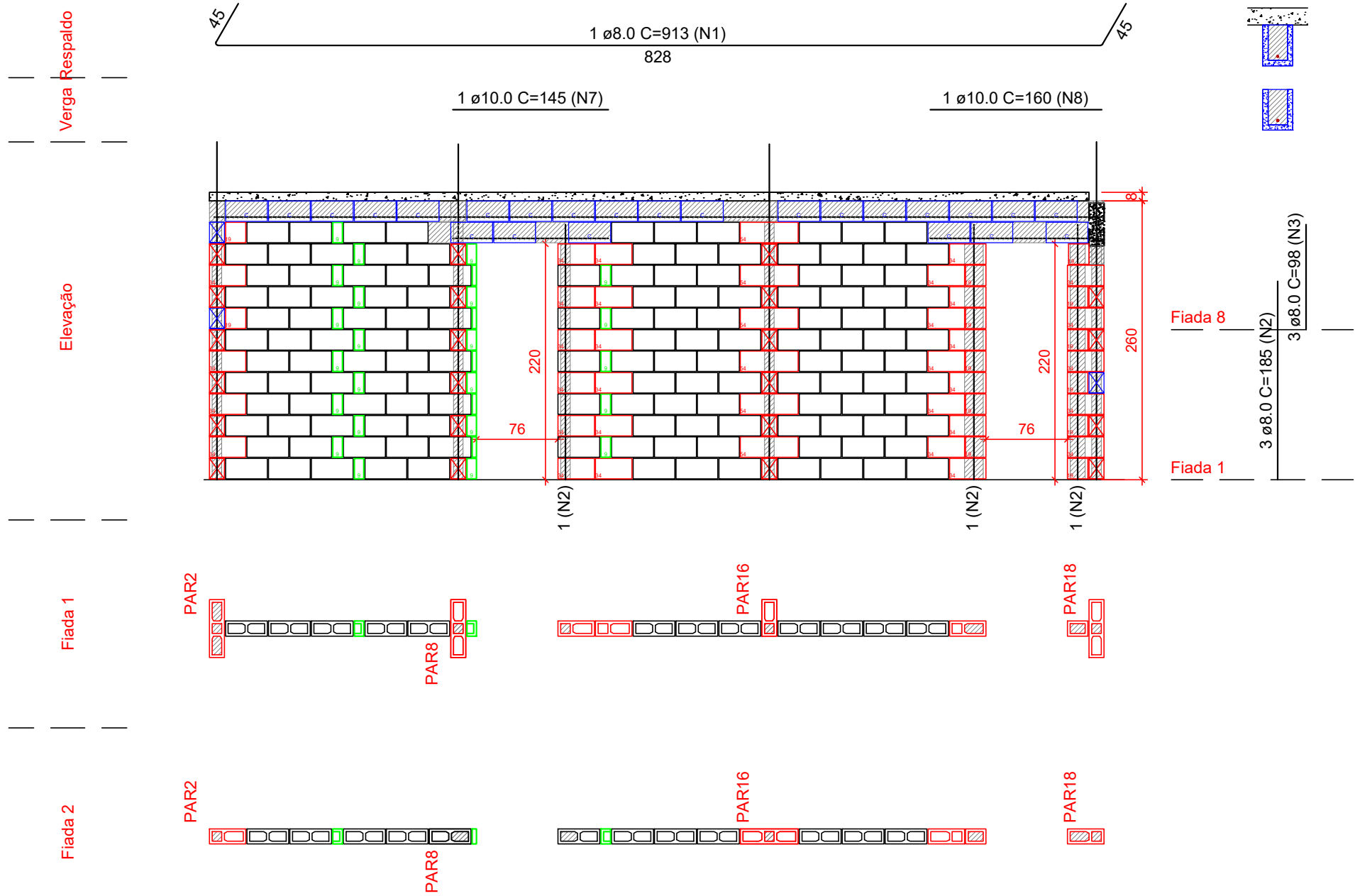
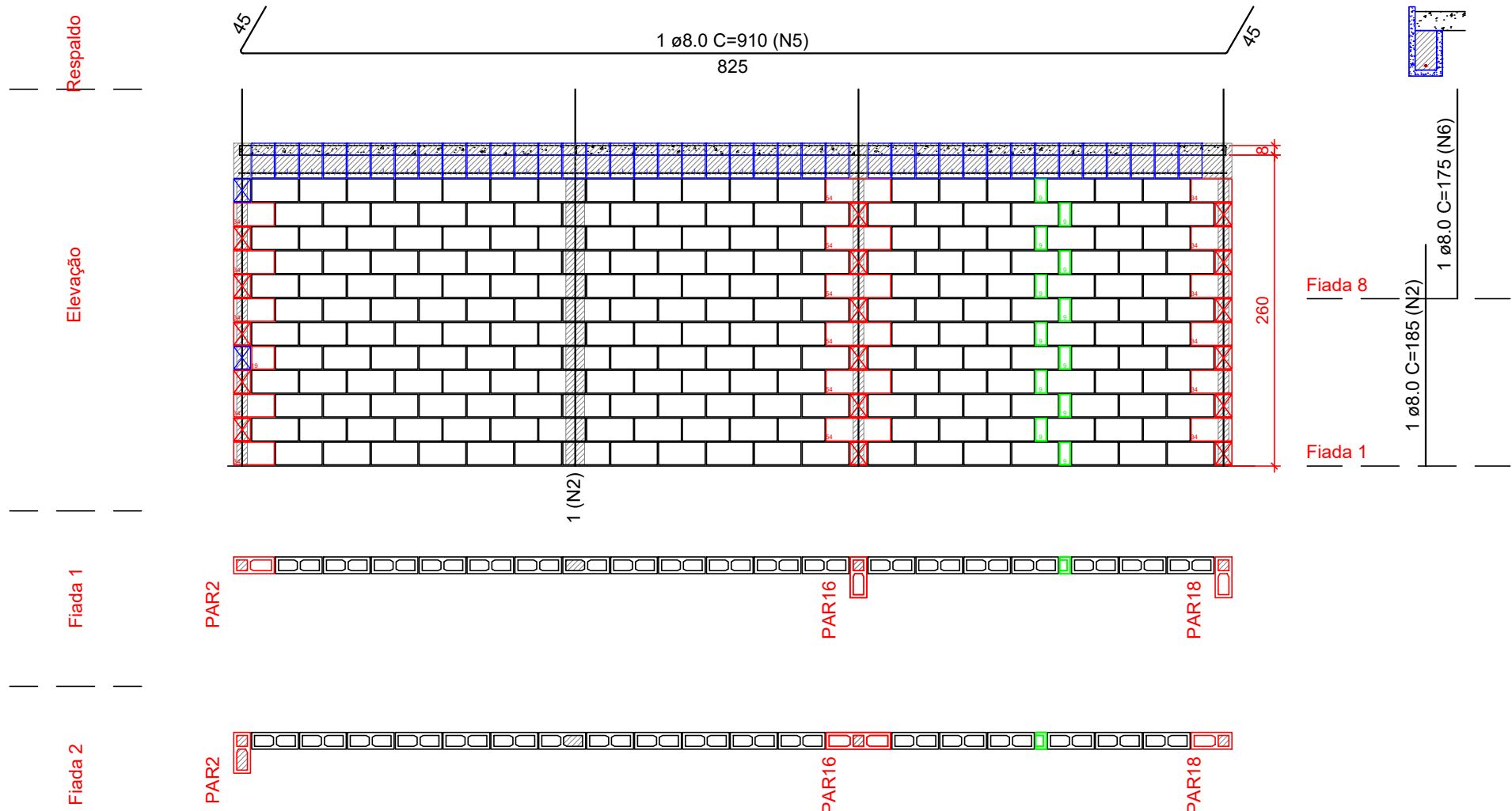


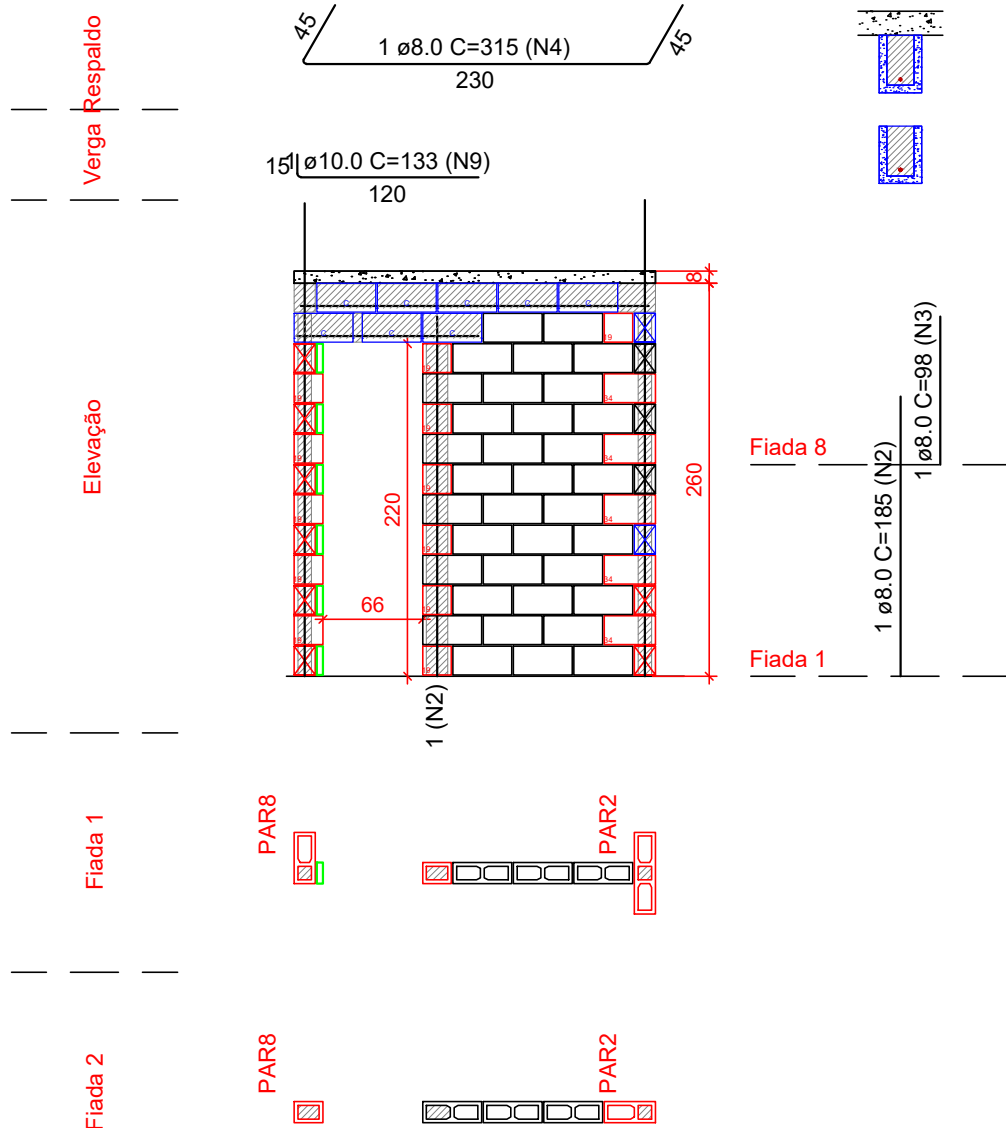
Pavimento: 1PAV
PAREDE PAR48
Esc: 1:50



Pavimento: 1PAV
PAREDE PAR50
Esc: 1:50



Pavimento: 1PAV
PAREDE PAR49
Esc: 1:50



Legenda	
	Inteiro (14x39x19)
	Meio bloco (14x19x19)
	Contrafiamento "L" (14x34x19)
	Contrafiamento "T" (14x54x19)
	Canaleta (14x39x19)
	Meio Canaleta J Alto (14x19x29x19)
	Pastilha (14x04x19)
	Pastilha (14x09x19)

Notas

- Utilizar blocos de concreto de espessura 14cm e modulação de 40cm
- Utilizar blocos de furos verticais, de 4MPa
- Utilizar graute usinado ou industrializado, 25 MPa, para preencher pontos verticais e blocos calha. Caso seja rodado em obra, utilizar traço fornecido pelo departamento de qualidade e fazer acompanhamento tecnológico
- Ajustar marcação de portas para vão necessário para instalação do kit-porta comprado
- VERIFICAR ARMAÇÕES DE PONTOS DE GRAUTE, VERGAS, CONTRAVERGAS E RESPALDO NAS ELEVAÇÕES DE PAREDES
- Verificar armações de vigas no projeto de ESTRUTURA
- Demais paredes que não constam neste projeto, não tem função estrutural. Podem ser construídas com blocos cerâmicos de vedação, blocos vazados de concreto ou outra alternativa. Amarrá-las às paredes estruturais com tela ou barra (pontas de barras 5.0, 6.3 ou 8.0mm)
- Preencher juntas horizontais de mais de 10cm nas elevações com pastilhas 9cm
- Preencher espaços na modulação de linhas de blocos calha com blocos calha inteiros ou recortados

 CONSTRUTORA E INCORPORADORA	DU BEM RESIDENCIAL ALVENARIA ESTRUTURAL BLOCO 2Q 12AP PcD - 1PAV ELEVAÇÃO PAR48 A PAR50			
	Nº DA FOLHA 09/09	REVISÃO 00	DATA JUNHO/2024	ESCALA INDICADA
LOCALIZAÇÃO ESTRADA VELHA DA BARRA, L-70, S/N FAZENDA REDENÇÃO BAIRRO UNIVERSIDADE VITÓRIA DA CONQUISTA - BA	RESPONSÁVEL TÉCNICO PEDRO DURVAL RIZZO ARAÚJO ENG. CIVIL CREA 92.101D-BA			
DOCUMENTO DONORN-ALV-2Q12APPCD1PAV-PE-09-R00	REVISÃO 00	MODIFICAÇÕES EMISSÃO INICIAL	DATA 10/06/2024	DESENHO R. FLOQUET
				PROJETO R. FLOQUET
FORMATO A1 84,10 cm X 59,40 cm				